

Qu'est-ce que SYNERWAVE® ?

SYNERWAVE®, oscillateur magnétique de compensation, est un patch qui se fixe sur vos appareils.

SYNERWAVE® renferme une solution saline microcristalline, activée par les rayonnements artificiels de l'appareil.

Protégez votre santé des agressions électromagnétiques modernes. SYNERWAVE® vous accompagne pour un bien être au quotidien.

Efficacité prouvée par des études effectuées sur de nombreux paramètres biologiques, réalisées aux USA, Japon, Angleterre, Russie et ayant fait l'objet de publications scientifiques internationales.

En France, tests réalisés par des experts reconnus, travaillant pour l'INSERM, l'Hôpital Cochin, l'Hôpital Brousse et le CNRS.



Protégez-vous efficacement des ondes électromagnétiques

MP



Pour les téléphones portables, Bluetooth, Gsm, 3G, 4G

PC



Protection contre les rayonnements électromagnétiques de votre ordinateur et tout autre écran.

TR



Pour les lieux soumis aux émissions électromagnétiques : Wifi, Bluetooth, antennes relais, appareils électroménagers.

vos conseillers SynerJ Health

Sophie Coeslier

Mandataire agréée N° 33101175

☎ 06 68 45 00 90 - coeslier@gmail.com

<https://sophiecoeslier.synerj-health.com>

www.synerj-health.com • contact@synerj-health.com

SYNERJ HEALTH GmbH
Nell-Breuning Allee 10
66115 SAARBRUCKEN



SynerJ
Health

SYNERWAVE®

**SE PROTÉGER
DES ONDES
ÉLECTROMAGNÉTIQUES**

Difficile d'échapper aux ondes artificielles potentiellement agressives pour notre vitalité.

Les rayonnements artificiels: une nouvelle pollution environnementale avec laquelle il faut compter.

Appliquez le principe de prudence pour vous et vos proches pour un bien-être au quotidien.

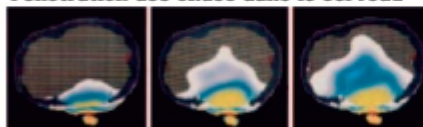
Des constats sans appel

- La pollution électromagnétique est en forte augmentation⁽¹⁾. Les technologies sans fil sont en plein développement⁽²⁾.
- La téléphonie passive, ça peut exister : les ondes d'un téléphone portable pouvant atteindre une antenne relais à plusieurs centaines de mètres, elles vous parviennent si vous êtes à proximité.
- L'usage de l'oreillette (à fil ou sans fil) n'apporte pas la garantie d'une protection contre d'éventuels effets non thermiques.
- Les assureurs se désengagent : depuis 2003, ils sont nombreux à ne plus assurer les risques liés aux ondes électromagnétiques⁽³⁾.
- L'Électro-hypersensibilité (E.H.S) : déjà deux pays reconnaissent ce handicap, la Suède depuis 2004, l'Angleterre depuis 2005⁽⁴⁾.
- 71 % des 12-14 ans et 94 % des 15-17 ans possèdent un téléphone portable⁽⁵⁾.

Les enfants encore plus sensibles

Les micro-ondes des téléphones portables peuvent pénétrer très profondément dans le cerveau humain, en particulier dans celui des enfants⁽⁶⁾. 2 minutes d'exposition suffisent pour que l'activité électrique du cerveau de l'enfant puisse être perturbée pendant une heure⁽⁷⁾.

Pénétration des ondes dans le cerveau⁽⁶⁾



Adulte Enfant de 10 ans Enfant de 5 ans

Incidences des ondes sur notre bien-être

Un nombre croissant d'études scientifiques constate que les ondes artificielles pourraient contribuer à l'apparition des troubles suivants : maux de tête, vertiges, fatigue chronique, troubles du sommeil, dermatologiques ou du comportement (états dépressifs, hyperactivité, irritabilité), etc.

Au niveau biologique, une partie de la communauté scientifique observe l'apparition de perturbations cellulaires, immunitaires, hormonales et neurologiques préoccupantes pendant ou à la suite d'une exposition aux ondes électromagnétiques, pouvant créer un terrain favorable à l'apparition de conséquences graves.

Les mises en garde se multiplient et, compte tenu de l'état actuel des connaissances sur le sujet, plusieurs pays dont la France et l'Allemagne considèrent désormais qu'une approche de précaution est justifiée pour le téléphone portable ou le Wifi.



Adoptez SYNERWAVE® !



La pollution électromagnétique est omniprésente ! Nos sens ne la détectent pas. Invisible, silencieuse, inodore, elle est pourtant omniprésente dans notre vie. Nous baignons dans les fréquences générées par les appareils de notre vie quotidienne.

La prévention électromagnétique est recommandée : Notre ADN n'est pas conçu pour coexister avec cette pollution électromagnétique et ses effets présumés. Les pouvoirs publics recommandent la prudence aux utilisateurs, en particulier les enfants.

L'efficacité de la technologie SYNERWAVE® a été testée scientifiquement.

(1) Rapport Bio Initiative 2007

(2) Communiqué du 02/01/08 du Ministère de la Santé, de la Jeunesse et des Sports

(3) Le Figaro Economie, 19/12/03, « Les assureurs se désengagent »

(4) Electromagnetic Biology and Medicine, 25: 189-191, 2006 ; communiqué du 03/11/05 de la Health Protection Agency (Angleterre)

(5) AFOM / TNS Sofres - oct 2007

(6) Om P. Gandhi, IEEE Transactions on Microwave Theory and Techniques, vol. 44, N° 10, octobre 1996, page 1884-1887

(7) Don Meisch, Journal of Australian College of Nutritional & Environmental Medicine, Vol. 22, N° 2, August 2003, page 3-8